

КУЛТИВАТОР ЗА
ПОДГОТОВКА НА ПОЧВАТА

BEDNAR

SWIFTER SE, SM

Когато искате повече



JOY
OF FARMING

ГЛАВНИ ПРЕДИМСТВА НА МАШИНАТА

- **Перфектна предсеитбена подготовка** с едно минаване.
- **До 8 работни операции** с едно минаване.
- **Голяма дневна производителност** поради работната ширина и скоростта.
- **Висока оперативна скорост** до 15 км/ч.
- **Сменяеми лемежи и гама-тайнове.**
- **Перфектно следване на терена** поради **независимото разположение на секциите Wave-Flex.**
- **Самочистващи се тандемни Crosskill ролери**, осигуряващи раздробяване и изравняване на почвата.
- **Висококачествени лагери** поддържащи високата периферна скорост за подобряване на раздробяващия ефект.
- **Работа на междата без повдигане на машината.**
- **Хидравличното нагласяне на работната дълбочина** гарантира прецизна и постоянна дълбочина по цялата ширина на машината.
- **Транспортни размери, ширина 3 м.**



АГРОНОМИЧЕСКИ ПРЕДИМСТВА НА МАШИНАТА

- Чрез комбиниране на няколко работни операции се правят **значителни спестявания при почвообработките.**
- Трите изравнителни дъски осигуряват **перфектно изравнено поле, преодолявайки всички препятствия.**
- **Акуратно обработено и хомогенно семенно легло** за всички култури (поддържайки работната дълбочина по цялото поле).
- С техническото решение с тандемни и финиш ролери **разбивате и най-малките буци.** Разбиването е подсилено от увеличената периферна скорост на ролерите.
- Можете да използвате машината при **конвенционални обработки** (след оран) и при **директни технологии** също.
- Техническите решения в машината ви дават възможност да работите при по-високи скорости и да спазвате **агротехническите срокове.**

BEDNAR SWIFTER SE и SM са широкоспектърни предсеитбени култиватори, с които ще постигнете огромна дневна производителност. Комбинацията от до 8 работни елемента гарантира перфектна култивация на горния почвен слой, заздравява и изравнява повърхността. Само с едно минаване ще подготвите оптимално семенно легло, дори и в браздата оставена от плуг.

Главните предимства на широкоспектърните компактори Swifter са тяхната голяма производителност, първокласната работа, удобството и лекотата при използване, скоростта и лекотата за манипулиране на полето и при транспортиране. Всичко това прави Swifter идеална за спазване на агротехническите срокове. Ако сравните работните ширини от 6 до 10 м при средна скорост от 12 км/ч, 6м приготвя **5,4 ха/ч** за сеитба, докато 10м приготвя **9,6 ха**. Това означава, че при 8-часова смяна увеличавате дневната производителност от **43,2 ха** на **76,8 ха**, разлика от **33,6 ха** за смяна или в проценти **77 %**.

Едно минаване е достатъчно

Перфектно подготвеното равно поле е главното условие за полагането на семената на постоянна дълбочина по цялата ширина на машината. Това означава еднакво покълване. Подготовката на семенното легло често е много трудна, трудоемка операция, особено след мека зима и сухо лято. Изравняването и разрушаването на буците отнема време и средства, особено гориво. Затова приготвянето на всичко това с едно минаване гарантира добро развитие на културите и по-пълен джоб. Полето е добре подготвено, без буци-готово за вашата сеялка.



„Swifter са челници в предсеитбена подготовка от почти 10 години. Комбинацията от работни компоненти и работните ширини ги изтъква като водещи.“

Ниските производствени разходи са важни за растениевъдството и затова се използват във водещи стопанства в Европа и Азия.“

Jan Bednar

SWIFTER
Предимства



SWIFTER
Използване



Разходите са намалени, поради:

- **Големи работни ширини** = голяма дневна производителност.
- **Интегриране на до 8 операции с едно минаване** = едно минаване вместо няколко.
- **Високи работни скорости** = по-малко необходимо време, лесно се спазват агротехническите срокове.
- **По-малък брой минавания** = елиминира се втвърдяване на почвения слой, помага за намаляване на почвената ерозия.
- **Перфектна подготовка на семенното легло** = работете бързо и по-добре с машина от най-добра световна класа, осигуряваща равномерен растеж на семената и по-добри добиви.

Можете да използвате Swifter за предсеитбена подготовка при:

Конвенционални системи за обработка на земята с плуг – растителните остатъци се вкарват на по-големи дълбочини и през зимата обработените браздови образувания лесно се култивират с едно минаване. Препоръчват се две минавания за по-тежки условия, които ще превърнат полето в „градина“.

Системи с минимална обработка на земята (директни системи) – тук обработката на растителните остатъци играе важна роля-какви са дължините им, степента на вкарване в почвата, степента на загниване. За да получите максимума от вашия Swifter растителните остатъци трябва да имат дължина не повече 5 см (обезпечени от предварителното мулчиране) и равномерно вкарани на дълбочина повече от 7 см. Това позволява остатъците да не се връщат обратно нагоре, когато култивирате.

СМЕНЯЕМИ
РАБОТНИ СЕКЦИИ

Конструкцията на машината позволява лесна смяна на работните секции от лемежи на гама-тайнове (или обратно). По този начин машината може лесно да бъде приспособена за различните условия по време на цялата година.



СВОБОДНО РАЗПОЛОЖЕНИ
СЕКЦИИ ПО СИСТЕМАТА
WAVE-FLEX

Отделните секции са независими една от друга и са прикачени на страничната рама с назъбени изтеглени рамена (омаслените лагери са защитени от прахопредпазители).



СЛЕДВАНЕ
НА ПОВЪХНОСТТА

Именно привлекателния метод на свободно и независимо окачване на отделните части на работните секции (2 или 3 м) позволяват на машината перфектно да следва и най- претенциозния и неравен терен.



ДЕМОНСТРАЦИЯ ВЪРХУ
ПОЛЕ, ИЗОРАНО С ПЛУГ

Браздовите образувания след зимата ще бъдат култивирани с едно минаване до почти перфектно изравняване. Така подготвят семенното легло за царевича, захарно цвекло, ечемик/пшеница и пр.



ДЕМОНСТРАЦИЯ НА ПОЛЕ,
ОБРАБОТено ПО
ДИРЕКТНА СИСТЕМА

Swifter може добре да вкара растителните остатъци и при системи с директна обработка.



ДЕМОНСТРАЦИЯ
НА РАБОТА ПРЕЗ ЛЯТОТО

Предсеитбената подготовка през лятото е много сложна поради твърдите буци и образувания, причинени от силното слънце или сушата. Системата от 3 до 4 ролера гарантира качествено разрушаване и почвена подготовка за сеитба.



„Перфектно семенно легло след едно минаване“

SWIFTER

Пролетна и лятна подготовка на почвата



Пролетна подготовка на почвата – неподходящото третиране на почвата (увреждането структурата на почвата) и съдържанието на влага може да доведе до повреда на пролетните култури, което значително въздейства върху крайните добиви. Твърде ранната подготовка води до лепкавост на почвата, а късната подготовка до намаляване на водните запаси за пролетни култури. Затова, трябва да изберете най-малък брой преминавания и нужната готовност на почвата за подготовка. Последователността на работните части на BEDNAR Swifter е в състояние да подготви почвата и повърхностната ѝ структура бързо и с най-високо качество, без загуба на началната влага. Ако подготвяте почвата, например за засяване на захарно цвекло, трябва да изберете една SB-секция, която се връзва в почвата по цялата работна ширина без вертикално смесване. Това запазва влагата и създава солидна основа за прецизно поставените семена. По отношение на царевицата, бързото проветряване и затопляне трябва да се направи с гама зъбци без прехвърляне на мокрите частици на повърхността.

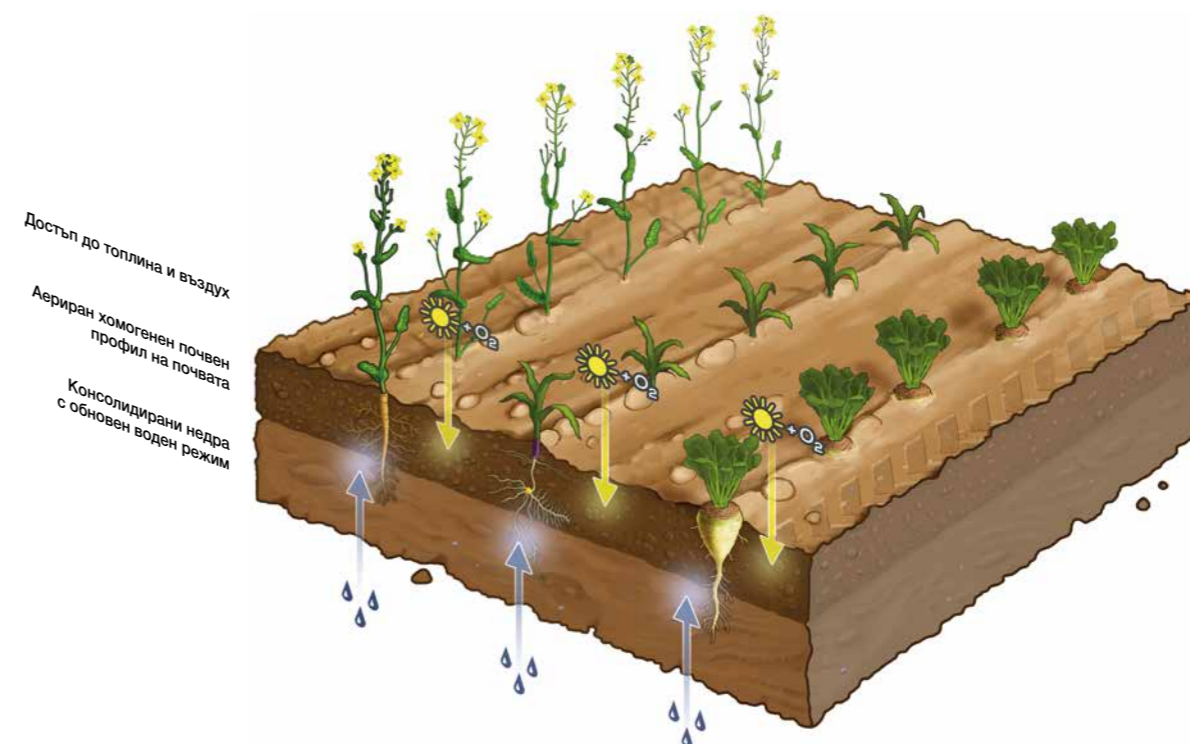
Подготовка на почвата през лятото – подобни усложнения като в процеса на пролетната подготовка се появяват през лятото, когато често е необходимо да се подготви почвата докато прибирането на реколтата все още продължава, така че да може да започне сеитбата, обикновено зимна рапица, последвана от други култури. През лятото, няма помощ от студ и сняг за получаване на подходящо разпадаща се структура на почвата, както се случва през зимата, преди подготовката за пролетта. Необходима е интензивна подготовка на почвата през лятото, за която е подходящ работен орган, съставен от два реда резци с форма на стрели (270 мм) с покритие. Агресивният ъгъл означава, че почвата се обработва и се смесва. Заключителната част на подготовка на почвата е обезпечена със задни палци валеци, които може да завършват с краен валец. Тази комбинация, необходима за по-малките видове семена (напр. семена рапица), създава необходимата фина структура дори при много сухо лято.



SWIFTER

Едновременно поникване на културите

ЕДНОВРЕМЕННО ПОНИКВАНЕ НА КУЛТУРИТЕ



Създаване на идеална структура на почвата

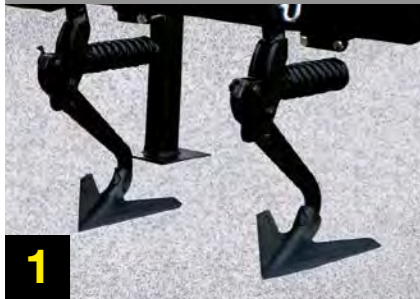
- **Доброто изравняване на почвата** на подготвената площ, така че да е напълно равна след предишните работни операции, е от съществено значение и ключова част от подготовка на почвата.
- **Топлият и аериран почвен профил** е най-значимият фактор за бързо, еднакво покълване на всички засети култури.
- **Създаване на равна повърхност на цялата площ на подготвеното поле** обезпечава точно определена еднаква работна дълбочина за култиватора въз основа на агро изискванията на бъдещата реколта.
- **Идеалната структура и съотношението на почвените частици** помага за покълването на културите. Подходящият размер на частиците на почвата в целия парцел е неразделна част от цялостната подготовка на почвата.
- **Консолидираните недра** под подготвения повърхностен слой подновява водния режим на почвата, което е абсолютно задължително, за да започне растежът на семената.

BEDNAR Swifter е култиватор – компактор, който обработва почвата точно според метода за интензивна обработка с акцент върху максимизиране на потенциалния добив.



ИЗРАВНЯВАНЕ НА СЛЕДИТЕ

Масивните загребватели със пружинно осигуряване се използват за култивиране на по-твърди участъци и следите след работа с по-тесни гуми.



1

ПРЕДНА МЕХАНИЧНА ИЗРАВНИТЕЛНА ДЪСКА

Механично нагласяемата предна приплъзваща дъска изравнява неравности и обезпечава по-ефективни резултати за следващите работни тела.



2

РАЗРУШАВАЩА ДЪСКА СЛЕД ПРЕДНИЯ РОЛЕР

Насочва бучките директно под ролера и се получава по-добро разрушаване. Това решение е перфектно за много сухи почви с голям брой здраво слепени части.



4

CRUSHBAR – ПРЕДНА ХИДРАВЛИЧНА ИЗРАВНИТЕЛНА ДЪСКА

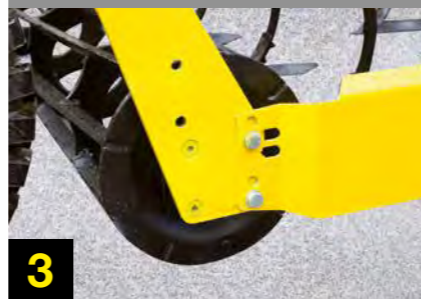
Изравнява неравности пред последващите работни тела. Хидравличният контрол осигурява незабавна реакция на неравностите на терена директно от кабината на трактора.



2

ПРЕДЕН РАЗРУШАВАЩ РОЛЕР

Ролерът, направен от рестови пръти разрушава бучките по повърхността на полето. Той дава добър разрушаващ ефект даже на много трудни почви.



3

4 РЕДА ОКАЧЕНИ ГАМА-ТАЙНОВЕ

Осигуряват перфектно разрохване и затопляне на почвата без загуба на влага. Гама-тайновете са разположени под отрицателен ъгъл, така че никаква влага да не се освобождава на повърхността.



5

4 РЕДА ПРУЖИННИ ЛЕМЕЖИ (SV СЕКЦИИТЕ)

Пружинните лемежи са предназначени да подрязват профила без вертикално смесване на почвата, подsigурявайки разрушаване на плевелите и предотвратяване на загубата на почвена влага.



5

ИЗРАВНИТЕЛНА ДЪСКА

Изравнява повърхността и подпомага за по-лесна работа на задните ролери. Работната височина се нагласява лесно с позициониране на веригата с предпазно резе.



6

ЗАДНА ИЗРАВНИТЕЛНА ДЪСКА

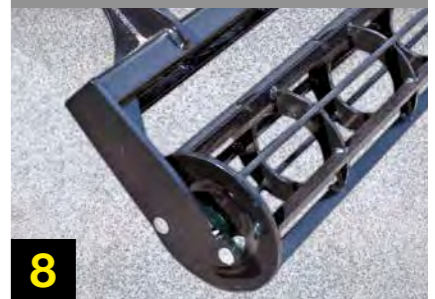
Създава перфектно изравнено поле, което е 100% готово за сеитба и на най-дребните семена като пролетен ечемик, мак, рапица и др.



8

ФИНИШ РОЛЕР С ДИАМЕТЪР 270 MM

Благодарение на високата периферна скорост се получава интензивен разрушаващ ефект („почворезач“). В комбинация с ролерите Crosskill получавате оптимално почвено изравняване.



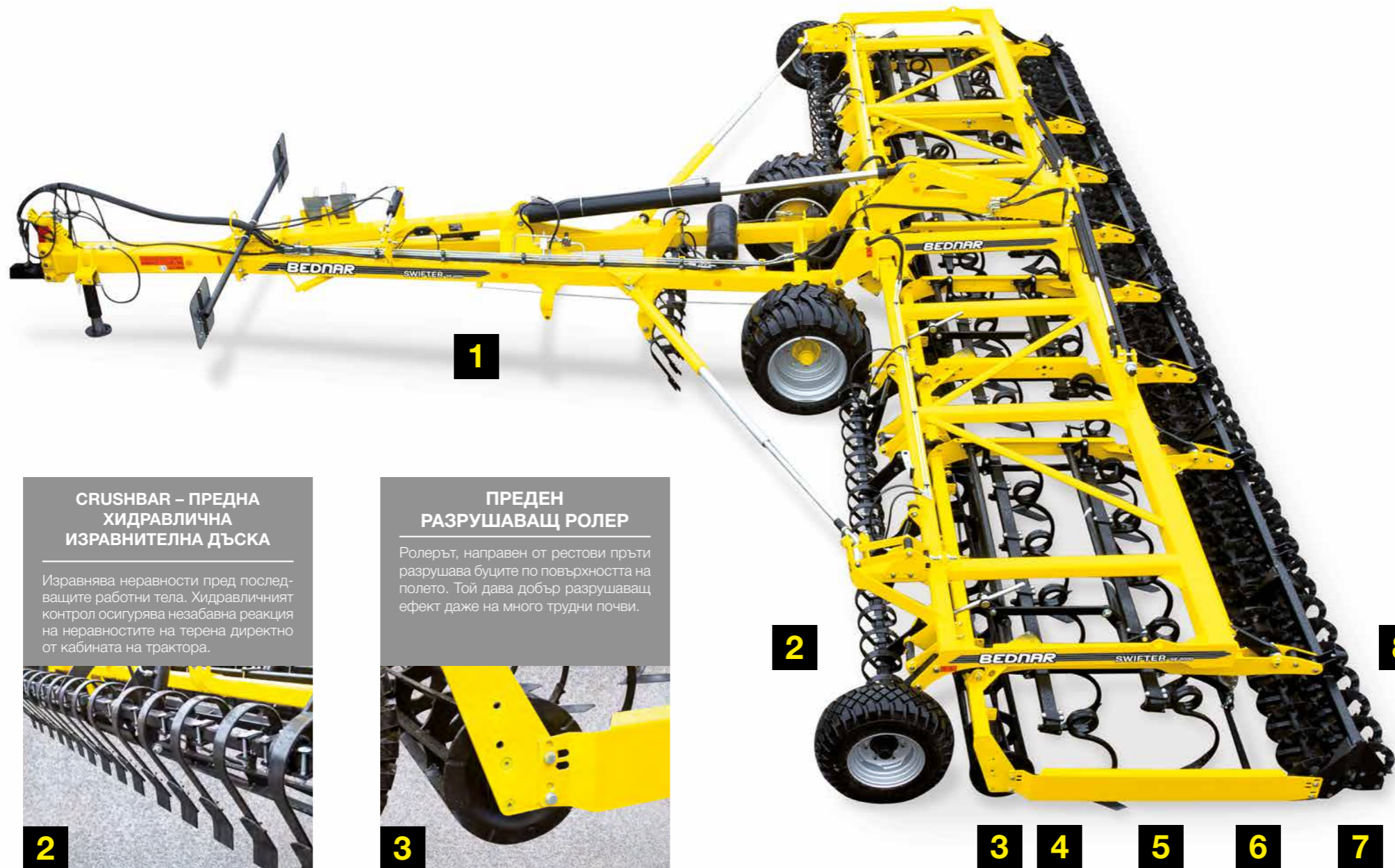
8

ЗАДНИ РАЗРУШАВАЩИ РОЛЕРИ

Подsigурете се бучките, които остават след предишните работни тела, да са разрушени до фина зърнеста структура. Налягането на ролерите същевременно заздравяват повърхността.



7



1

2

3

4

5

6

7

8

Изберете подходящия работен компонент

Сменяеми работни секции

Дизайнът на машината позволява лесна смяна на вътрешната рамка на работния участък (два реда култиваторни лапи / 4 реда гама-зъбци / 4 реда от SB-лапи). По този начин можете лесно да настроите машината към променящите се условия през годината.



Приложение – Можете да използвате за лятна и пролетна подготовка, когато почвата се нуждае от разрохване и смесване преди настъпващата жътва.



2 реда застъпващи се 270 мм лемежи гарантират подсичането на почвения слой по целия обем на машината с което се формира солидна основа. Благодарение на работния ъгъл на лемежите почвата е агресивно култивирана и така се оформя разрохван повърхностен слой. Всеки лемеж е закачен за еластичен тайн, което подпомага т.н. „ефект 3D“ (хоризонтално и вертикално движение), което предпазва лемежа.



Приложение – Можете да използвате за пролетна предсеитбена подготовка, за запазване на зимната влага в почвата.



4 реда гама-тайнове под отрицателен ъгъл разбиват, аерират и затоплят почвата без повдигане на влажните части на повърхността, запазвайки зимната влага. Това е много важно за покълването на пролетните култури. Самостоятелното окачване на всеки тайн позволява да се работи със висока скорост до 15 км/ч. Това пести ценно време, което е много важно през пролетта.



Приложение – Пролетна предсеитбена подготовка при запазване на влагата. Много подходящо за захарно цвекло.



пружинните лемежи са положени в 4 реда S-образни тайнове, осигуряващи качествено прераждане през пролетта. Ъгълът на лемежите не позволява вертикално смесване на почвата, запазване на влагата през пролетта, което е ключов фактор за качеството и скоростта на вегетативния процес на посева. Още повече, че необходимите конски сили са намалени.

Изберете подходящия разрушаващ ролер



Повече ролери, по-малко буци

Компакторите Swifter идват със стандартни 3 ролера-предни прътови ролери и задни листови или тандемни ролери crosskill. Този брой ролери осигурява разрушителния ефект. Към тези ролери може да добавите четвърти прътов финиш ролер с диаметър 270 мм с голяма периферна скорост. Това позволява да се достигне ефекта на „разрушаване на почвата“. Заедно с изравняващите дъски машината постига перфектна подготовка и на най-трудните почви.

ДВУРЕДОВ РОЛЕР CROSSKILL

Идеално решение за всички видове почви. Това са висококачествени железни ролери с диаметър 350/440 мм за прецизно разрушаване със самопочистващ ефект.

тегло: 162/167 kg/m
диаметър: 350/440 мм



ДВУРЕДОВ РОЛЕР CROSSKILL ЗА КАМЪНИ

Идеално решение за всички видове почви с камъни. По-голямото разстояние между редовете предотвратява евентуални запушвания, причинени от камъни, блокиращи ролерите.

тегло: 160 kg/m
диаметър: 350 мм



ДВУРЕДОВ ЛИСТОВ РОЛЕР

Подходящ за целогодишна култивация на леки почви. Ролерите с диаметър 370/270 мм създават ефекта на „почворазрушители“.

тегло: 115/60 kg/m
диаметър: 370 мм / 270 мм (само за SM)





Висока производителност и удобна операция

Цялата концепция на широките машини Swifter цели да постигне максимална производителност с висок стандарт на удобното приложение. Ето защо машината е оборудвана с няколко конструкционни елемента, които повишават качеството на изпълнението (способността да се работи с машина в земята около междата) и да защити важните компоненти срещу повреда (напр. защитните лагери). Когато машината работи в съчетание с модерна GPS навигация, системата позволява значително да се увеличи производителността и да се спести време и гориво.

Лесно и просто опериране

За всеки фермер лесното и просто опериране е важен фактор при поддръжката, настройките, сгъването и т.н. Нашите конструктори с дългия им опит с широки култиватори са направили Swifter SE, SM едни от най-добрите съвременни машини в света. Именно лекотата на използване позволява достигането на постижения чрез оптимизиране на работния процес. Това особено се приветства от операторите на машините.

РАБОТА НА МЕЖДАТА БЕЗ ПОВДИГАНЕ

Обикновено се губи време машината да се повдига на междата, което намалява ефикасността до 25%. Възможността да се обърне машината на междата в работно положение елиминира загубата на време.



ИЗПОЛЗВАНЕ НА GPS ЗА ВИСОКА ПРОИЗВОДИТЕЛНОСТ

При машините с голяма работна ширина, напр. 16 м, има тенденция на застъпване до 1 м без използването на GPS. Чрез използването на сателитна навигация можете да използвате ширината на машината до нейния максимум, което повишава ефективността с 6–10%.



ЛАГЕРИ НА ЗАДНИТЕ РОЛЕРИ БЕЗ ДОПЪЛНИТЕЛНО ОБСЛУЖВАНЕ

Многократното запечатване не позволява на мръсотия да проникне в лагерите и усиления дизайн лимитира възможностите за повреда. Лагерът не се нуждае от допълнително сервизно обслужване.



МЕХАНИЧЕСКА НАСТРОЙКА НА РАБОТНАТА ДЪЛБОЧИНА НА ЛЕМЕЖИТЕ (ГАМА ТАЙНОВЕТЕ)

Работната дълбочина се настройва просто и много точно от трапецовидния болт с подвижна дръжка. Точността на настройката се измерва с номерирана скала с маркир.



ХИДРАВЛИЧНА НАСТРОЙКА НА РАБОТНАТА ДЪЛБОЧИНА НА ЛЕМЕЖИТЕ (ГАМА ТАЙНОВЕТЕ)

Без усилие и удобно настройте работната дълбочина от кабината на трактора.



НАСТРОЙКА НА РАБОТНАТА ВИСОЧИНА НА ИЗРАВНИТЕЛНИТЕ ДЪСКИ И ФИНИШ РОЛЕРИТЕ

Работното положение може да бъде лесно достигнато с регулираща дръжка, която определя позицията на спирателния болт към неподвижния блок. Последният служи като защита срещу приплъзване.



Серия Swifter SE



BEDNAR SWIFTER SE

е предсеитбен култиватор за трактори от 220 до 380 к.с.

- работни ширини 8, 10, 12 м
- сгъване отпред по посока на теглича
- сменяеми секции (лемежи и гама-тайнове)
- Лесно транспортиране – транспортна ширина 3 м и височина 4 м

SWIFTER		SE 8000	SE 10000	SE 12000
Работна ширина	м	8,2	10,2	12,2
Транспортна ширина	м	3	3	3
Транспортна дължина	м	6,9	7,5	8,6
Работна дълбочина*	см	2–12	2–12	2–12
Брой на работните органи	бр	32	40	48
Брой на работните органи (SB секция)	бр	60	74	88
Брой на гамма пружините	бр	78	96	116
Общо тегло**	кг	5 900–6 500	6 500–8 500	8 100–9 900
Препоръчителна мощност*	кС	220–260	280–330	330–380

*в зависимост от почвените условия **зависи от окомплектовката на машината

Серия Swifter SM



BEDNAR SWIFTER SM

е предсеитбен култиватор за трактори над 400 к.с. и повече

- работни ширини 14, 16, 18 м
- сгъване назад зад теглича
- сменяеми секции (лемежи и гама-тайнове)
- Лесно транспортиране – транспортна ширина 3 м и височина 4 м

SWIFTER		SM 14000	SM 16000	SM 18000
Работна ширина	м	14,2	16,2	18,2
Транспортна ширина	м	3	3	3
Транспортна дължина	м	13,6	14,6	15,6
Работна дълбочина*	см	2–12	2–12	2–12
Брой на работните органи	бр	56	64	72
Брой на работните органи (SB секция)	бр	104	118	132
Брой на гамма пружините	бр	136	152	168
Общо тегло**	кг	11 600–14 200	12 400–15 400	13 200–16 600
Препоръчителна мощност*	кС	400–435	450–500	500–550

*в зависимост от почвените условия **зависи от окомплектовката на машината

УДОБНО СГЪВАНЕ НАПРЕД

Можете да сгънете машината в транспортно положение директно от кабината на трактора. Пълното хидравлично сгъване на страничните рами по посока на теглича дава на машината удобни транспортни размери.



КОМПАКТНИ ТРАНСПОРТНИ РАЗМЕРИ

Компактните транспортни размери гарантират лесно манипулиране, даже на неравен и труден терен напр. при работна ширина 10 м транспортната дължина е само 0,75 м. по-дълга от класически сгъваем култиватор с работна ширина 5 м.



ТЕЛЕСКОПИЧНИ ТЕГЛИТЕЛНИ ГРЕДИ

Теглителните греди стабилизират страничните рами на машината и тя оперира с голяма скорост. Те са стандартни компоненти за Swifter SE10000, SE 12000.



УДОБНО ЗАТВАРЯНЕ BAR-LOCK

Машината е оборудвана със системата Bar-Lock, която позволява лесно сгъване и отваряне на машината от удобството на тракторната кабина. Позволява и връщане в работно положение.



BAR-LOCK

Системата Bar-Lock позволява сгъване или разгъване широката Swifter SM само за две минути от работно в транспортно положение.




ХИДРАВЛИЧЕН КОНТРОЛ НА СЕКЦИИТЕ

Всяка секция има хидравлични цилиндри, които позволяват на машината да повдигне секциите (при значително количество буци) или облекчаването на движението без повдигане на машината. Освен това секциите се фиксират в транспортно положение.



SWIFTER
Опитът на
ползвателите



 Rostenice, a.s.
Rostenice, окръг Vysock

обработваема земя: 9 000 ха
машины: 2x Swifter ST (SM) 17000,
2x Swifter SS (SM) 15000,
Swifter SE 10000, Mulcher MZ 6000,
Mulcher MM 7000, Atlas AE 7000

„Перфектната предсеитбена подготовка е наш приоритет и аз мога да потвърдя, че Swifter е единствената машина, която отговаря на нашите изисквания. Това е и причината ние да имаме вече 5 култиватора на BEDNAR. Те са ангажирани плътно през цялата година. Фактически цялата предсеитбена подготовка при нас се прави само от Swifter и, които буквално работят 24 ч на денонощие.“

Frantisek Rysanek, главен механизатор




 ZEMO, s.r.o.
Bohate Malkovice, окръг Vysock

обработвана земя: 1 800 ха
машина: Swifter SM 16000

„Аз съм единствения в нашето стопанство, който има навигация за трактора си. В комбинация с навигацията Swifter е най-сполучливото решение, което съм срещал. Полетата са идеално подготвени и след цяла смяна работа аз стационарирам машината за минути благодарение на системата Bar-Lock. Освен това транспортирането на машината не представлява проблем за мен.“

Lubos Tesar, оператор

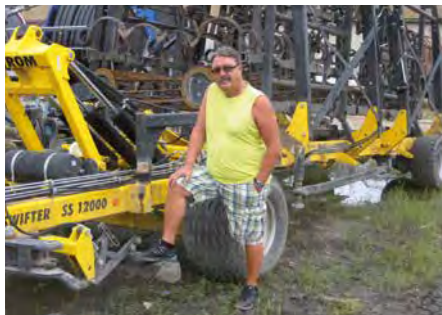


 Кооперативно стопанство
Чупораны, окръг Partizanske

обработвана земя: 3 500 ха
машина: Swifter ST (SE) 12000

„В удължена смяна производителността на 12-метровия Swifter е 80 хектара. Това напълно подготвя терена за две редови сеялки. Консумацията на гориво е 5,2 л./хектар за по-хълмист терен и 4,2 л/хектар за по-равен терен. Консумацията на масло в изоран терен е малко по-високо от 6–7 л/хектар. Машината изравнява браздите от плуга идеално.“

Peter Borcha, оператор



 PD Sokolce
Sokolce

обработвана земя: 5 000 ха
машины: Swifter ST (SE) 12000,
Swifter SE 12000, Terraland TN 3000 D7R

„Ние използваме Swifter от 2 години и достигаме дневна производителност от 200 ха за две работни смени. Терените са перфектно подготвени. Като се убедихме в добрата работа ние купихме миналата година още Swifter SE 12000, времето за предсеитбена подготовка беше значително съкратено и производителността много нарастна.“

Tibor Lajtos, Главен агроном



 Claessens - Group
Nagybaráti - Puszta, Somogyország

обработвана земя: 3 500 ха
машина: Swifter ST (SE) 12000

„Ние имаме 1200 млечни крави и нуждата от качествен фураж е огромна. Swifter ни помага да подготвим почвата за сеитба бързо и качествено, особено за царевичата, която ние използваме за силажни цели. Опитваме се да увеличим добива от царевича, за да поддържаме силажната си база.“

Peter Claessens, собственик



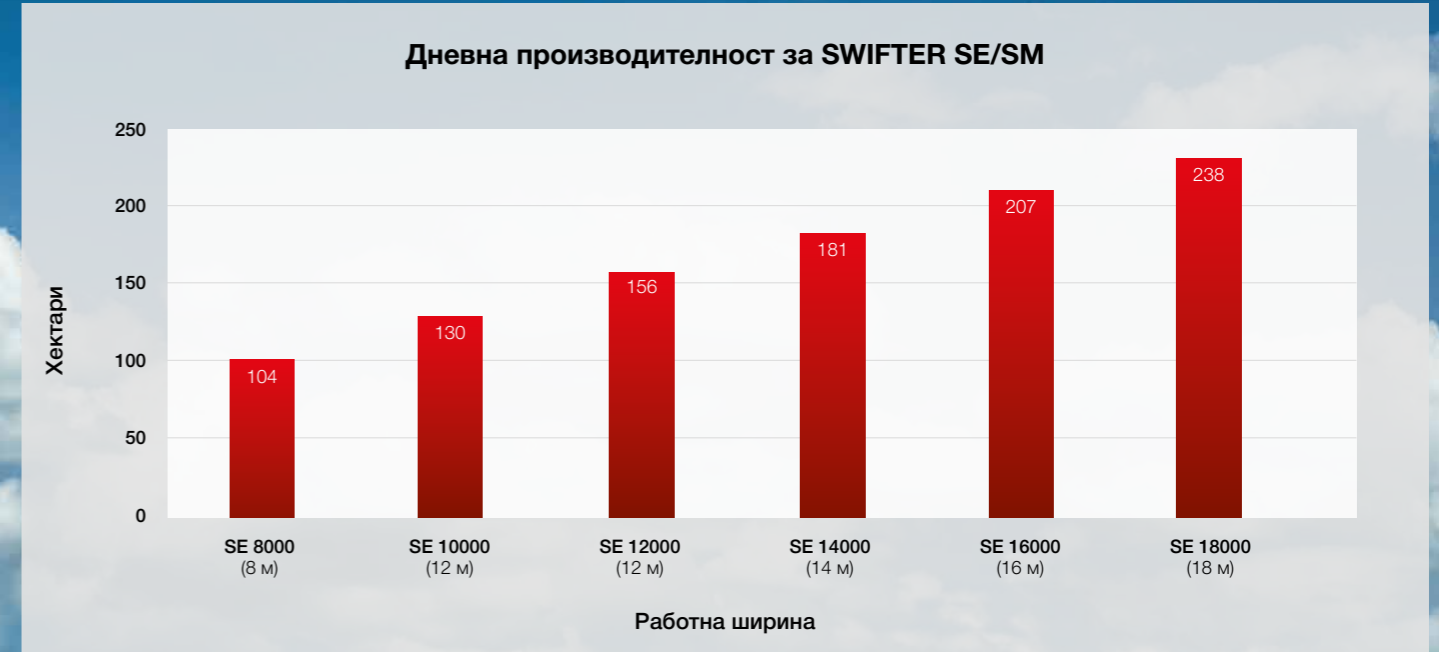
 ABG Bageritz
Германия

обработвана земя: 4 300 ха
машина: Swifter SE 10000

„Используем Swifter за предсеитбена подготовка за царевича, пшеница и цвекло. Доволни сме от работата и.“

Kurt Gerhold, управляващ стопанството

SWIFTER
Таблица за дневна
производителност





Аз направих максимум за по-високи добиви тази година

КУЛТИВАЦИЯ



STRIEGEL-PRO
Брана за слама



SWIFTERDISC
Дисков култиватор



ATLAS
Тежък дисков култиватор



SWIFTER
Предсеитбен култиватор



FENIX
Многофункционален култиватор



TERRALAND
Чизелов плуг



CUTTERPACK
Прикачни валяци



PRESSPACK
Прикачни валяци



TERRALAND DO
Прикачни валяци тип CAMBRIDGE

сеитба и торене



OMEGA
Сеялки



FERTI-BOX
Бункер за торове



ALFA DRILL
Оборудване за сеитба

междуредова обработка мулчиране



ROW-MASTER
Окопни култиватори



MULCHER
Ротационни мулчери

BEDNAR FMT, s. r. o.
Lohenicka 607
190 17 Praha-Vinor
Czech Republic



Вашият оторизиран представител

info@bednar.com
www.bednar.com

 **EUROPEAN UNION**
European Regional Development Fund
Operational Programme Enterprise
and Innovations for Competitiveness



* M A O O O *